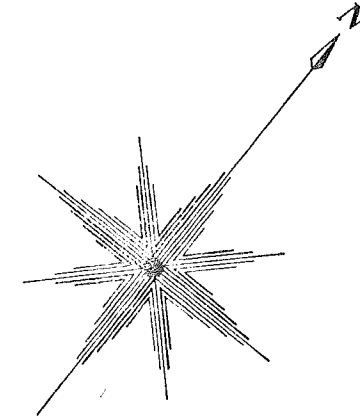
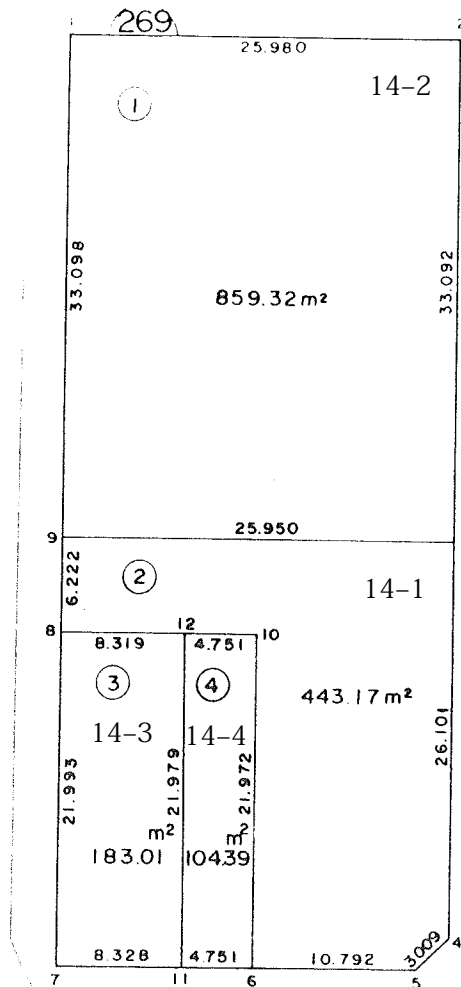


中妻四丁目 1 4 番地 1 ~ 4



参考資料

※記載内容は換地処分当時のものです。 上尾市

面積（座標法）計算書

参考資料

※記載内容は換地処分当時のものです。 上尾市

地番	14-1	面積	443.1739750	街区・画地	269-2
測点名	X座標	Y座標	距離	方向角	夾角
3	-2256.192	-23793.297	26.101	140-38-37	90- 2-16
4	-2276.374	-23776.745	3.009	186- 1-44	134-36-53
5	-2279.366	-23777.061	10.792	230-45-26	135-16-18
6	-2286.193	-23785.419	21.972	320-45-33	89-59-54
10	-2269.176	-23799.318	13.070	230-42-47	270- 2-45
8	-2277.452	-23809.434	6.222	320-43-34	89-59-13
9	-2272.635	-23813.373	25.950	50-40-52	90- 2-42

地番	14-2	面積	859.3212915	街区・画地	269-1
測点名	X座標	Y座標	距離	方向角	夾角
2	-2230.558	-23814.225	33.092	140-46-17	89-55-26
3	-2256.192	-23793.297	25.950	230-40-52	90- 5-24
9	-2272.635	-23813.373	33.098	320-43-11	89-57-41
1	-2247.015	-23834.328	25.980	50-41-42	90- 1-29

地番	14-3	面積	183.0142355	街区・画地	269-3
測点名	X座標	Y座標	距離	方向角	夾角
12	-2272.184	-23802.995	21.979	140-45-33	89-57-15
11	-2289.207	-23789.091	8.328	230-37-19	90- 8-14
7	-2294.491	-23795.529	21.993	320-46-59	89-50-19
8	-2277.452	-23809.434	8.319	50-42-47	90- 4-12

地番	14-4	面積	104.3974065	街区・画地	269-4
測点名	X座標	Y座標	距離	方向角	夾角
10	-2269.176	-23799.318	21.972	140-45-33	89-57-15
6	-2286.193	-23785.419	4.751	230-37-19	90- 8-14
11	-2289.207	-23789.091	21.979	320-45-33	89-51-46
12	-2272.184	-23802.995	4.751	50-42-47	90- 2-45